



# Informationen für 4. Klasseeltern

# Bildungszentrum Hochschwarzwald Campus



# Gemeinsamkeiten

Soziales Konzept

Klassenrat

Schulsozialarbeit

**Berufs- und  
Studienorientierung**

**AG Angebot**

Handwerklich, sportlich,  
künstlerisch

**Methoden- und  
Medienkompetenzen**

Ganztagesangebot

digitale Ausstattung der  
Kassenzimmer

Schulsanitätsdienst

**Streit-  
schlichtung**

**Beratungslehrkräfte**



# Ziel der Schularten



Die **Werkrealschule** vermittelt eine grundlegende und erweiterte allgemeine Bildung und orientiert sich an lebensnahen Sachverhalten und Aufgabenstellungen

Die **Realschule** vermittelt vorrangig eine erweiterte allgemeine, aber auch eine grundlegende Bildung

Das **Gymnasium** ist der direkte Weg zum Abitur. Es vermittelt Schülerinnen und Schülern ein qualifiziertes Fundament aus Wissen, Werten und Kompetenzen

# Beispiel: Englisch als erste Fremdsprache

## Klasse 5/6

Die Schülerinnen und Schüler können:

**G**

(4) mithilfe gezielter Aufgaben die Verhaltensweisen von und Beziehungen zwischen Personen oder Charakteren verstehen, sofern sie eindeutig sind (z.B. Comic, Dialogszene, Geschichte, Märchen)

**L BTV** Personale und gesellschaftliche Vielfalt

**L PG** Wahrnehmung und Empfindung

(5) eine niveaugerechte Ganzschrift verstehen (A1)

**M**

(4) angeleitet die Verhaltensweisen von und Beziehungen zwischen Personen verstehen (z.B. Comic, Dialogszene, Geschichte, Märchen)

**L BTV** Personale und gesellschaftliche Vielfalt

**L PG** Wahrnehmung und Empfindung

(5) eine niveaugerechte Ganzschrift verstehen (A1+/A2)

**E**

(4) die Verhaltensweisen von und Beziehungen zwischen Personen oder Charakteren verstehen (z.B. Comic, Dialogszene, Geschichte, Märchen)

**L BTV** Personale und gesellschaftliche Vielfalt

**L PG** Wahrnehmung und Empfindung

(5) mindestens eine niveaugerechte Ganzschrift verstehen (A1+/A2)



**Hebelschule**  
Titisee-Neustadt

# **Gemeinsam Hand in Hand Fürs Leben**

Neue Lernformen und digitale Klassenzimmer  
Verknüpfung von Theorie und Praxis



Zum Film  
über unsere  
Digitalisierung





# Auf Wunsch ...



## Halbtag:

- ✓ 7:45 bis 12:55 Uhr
- ✓ 1 Nachmittag (Klasse 5-6)
- ✓ Weicher Übergang von Klasse 4→5
- ✓ Klassen 5-6 im Grundschulgebäude eher kleine Klassen



## Ganztag:

- ✓ 7:45 bis 15:15 Uhr mit Lernzeit und Hausaufgabenbetreuung kostenlos
- ✓ Große Vielfalt an AGs (z. B. Schulkunst, Garten, verschiedene Instrumente, Sport, Kochen, Werken ...)
- ✓ Klassen 5-6 im Grundschulgebäude eher kleine Klassen



# Die Mischung macht's! Abschluss für die Zukunft!

## Hauptschulabschluss

- 10. Klasse- Mittlere Reife
- Ausbildung
- Berufliche Schulen
- FSJ/Bufdi

## Werkrealschulabschluss

- Berufliche Gymnasien
- Berufskolleg
- Ausbildung
- Berufliche Schulen





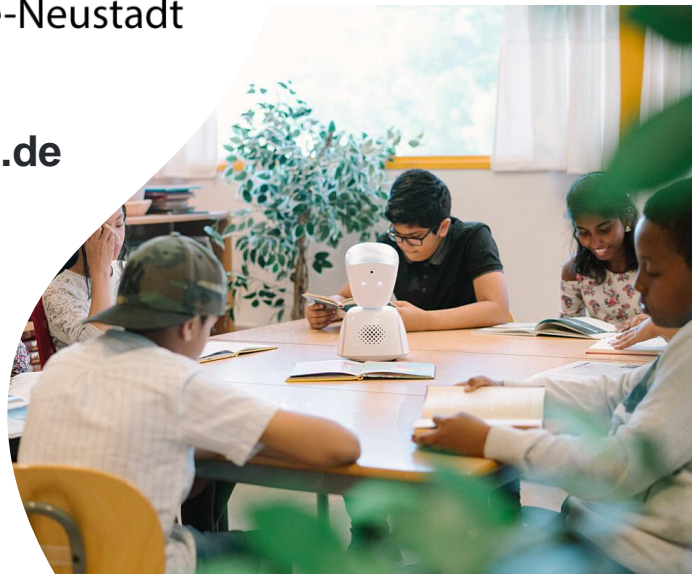
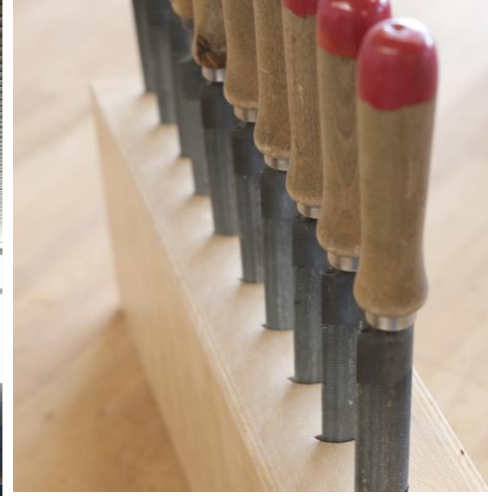
# Wir freuen uns auf Euch!

Tag des offenen Unterrichts:  
siehe Homepage



**Hebelschule**  
Titisee-Neustadt

[www.hebelschule-tn.de](http://www.hebelschule-tn.de)





Thank  
you



$A+B=C$

**Vielen Dank für Ihre  
Aufmerksamkeit**