

Schulkindbetreuung der Caritas

Allgemeines

Schulkindbetreuung des Caritasverbandes an der Hebelschule Neustadt

Grundschule

- Verlässliche GS
- Ganztageschule

Werkrealschule

Ferienbetreuung

Sonstiges

- Soziogramm
- Kontakt

Der Caritasverband Breisgau- Hochschwarzwald ist mit seinen Angeboten der Schulkindbetreuung in der Ganztageschule der Hebelschule (Grundschule und Werkrealschule) vertreten. Er fungiert als Kooperationspartner innerhalb des Bereiches Schule und versteht sich als qualifizierte Ergänzung und Unterstützung der Familien, da eine verlässliche Erziehung, Bildung und Betreuung die Voraussetzungen für das Heranwachsen der Kinder zu selbstständigen und verantwortungsvollen Erwachsenen sind.

Je nach Schule und Schulart bieten wir für die Schulkinder Betreuungsangebot

- vor,
- während
- und nach der Schule an.

Falls Sie nähere Informationen über die Angebote innerhalb der jeweiligen Schulart benötigen schauen Sie sich bitte die Folgeseiten an. Dort erhalten Sie genauere Angaben zu unserer Angebotsstruktur.

Als zusätzliches Angebot bieten wir außerhalb des schulischen Rahmens innerhalb der Osterferien und der Sommerferien eine Ferienbetreuung für Grundschüler an. Diese können für maximal 50 Kinder der Gemeinde Titisee-Neustadt angeboten werden.

Verlässliche Grundschule

Die Verlässliche Grundschule, als extra Baustein, stellt ein separates Betreuungsangebot dar und ist für die Schüler*innen gedacht, die **nicht** in der Ganztageschule angemeldet sind, aber trotzdem über eine gewisse Zeitspanne Betreuung benötigen.

Die Angebotsoptionen orientieren sich an der Gruppenzusammensetzung und variieren.

Die Angebote bestehen u.a. aus den Bereichen Sport, Basteln, Freispiel, usw.

Es können auch individuell Angebote wahrgenommen werden. Die Absprache wird zwischen den Schüler*innen und Betreuer*innen getroffen.

Die Betreuung wird vom Personal der Caritas übernommen.

„Verlässliche Grundschule“

Betreuung in der Zeit von **7:00 bis 13:00 Uhr** (ohne Essen)

Elternbeitrag: je Kind **mtl. 75,00 €**

Alleinerziehende oder zweites Kind: **mtl. 50,00 €**

Wie ist das Angebot im Schulalltag integriert?

Tagesablauf im Rahmen der Verlässlichen Grundschule

07.00 Uhr – 07.45 Uhr	Verlässliche Grundschule
07.45 Uhr – 12.10 Uhr	Unterricht
12.10 Uhr – 13.00 Uhr	Verlässliche Grundschule

Dieser Tagesablauf gilt von Montag bis Freitag

Schulkindbetreuung Ganztageschule Grundschule

Durch die Verzahnung zwischen Unterricht und der Schulkindbetreuung wird eine verlässliche, durchgängige und strukturierte Betreuung für die Schüler*innen und deren Eltern zwischen 07.00 Uhr und 17.00 Uhr gewährleistet. Hierzu gibt es unterschiedliche Angebotsbausteine, die von Ihnen als Eltern beliebig kombiniert werden können.

Angebotsbausteine für Kinder, die am Ganztageschulbetrieb teilnehmen:

Grundangebot

„Regelangebot der Ganztageschule“

Betreuung in der Zeit von **7:45 bis 15:00 Uhr**

Elternbeitrag für Essen: je Kind **mtl. 91,00 €** für Klasse 1 bis 4.

Die Teilnahme am Mittagessen ist für Kinder, welche die Ganztageschule besuchen, verpflichtend.

Dazu buchbare Angebotsbausteine

„Frühbetreuung vor der Ganztageschule“

Im Anschluss an die Frühbetreuung wechselt das Kind in das „Regelangebot der Ganztageschule“ bis 15:00 Uhr.

Betreuung in der Zeit von **7:00 bis 7:45 Uhr**

Elternbeitrag für Betreuung: je Kind **mtl. 50,00 €**

+ Elternbeitrag für Essen: **mtl. 91,00 €** für Klasse 1 bis 4

„Verlängerte Ganztageschule“

Beinhaltet neben dem „Regelangebot der Ganztageschule“ die **Frühbetreuung** vor der Ganztageschule **und** die **Betreuung von 15:00-17:00 Uhr**.

Betreuung in der Zeit von **7:00 bis 17:00 Uhr**

Elternbeitrag für Betreuung: je Kind **mtl. 150,00 €**

+ Elternbeitrag für Essen: **mtl. 91,00 €** für Klasse 1 bis 4

„Nur Verlängerte Ganztageschule“

Im Anschluss an das „Regelangebot der Ganztageschule“.

Betreuung in der Zeit von **15:00 bis 17:00 Uhr**

Elternbeitrag für Betreuung: je Kind **mtl. 100,00 €**

+ Elternbeitrag für Essen: **mtl. 91,00 €** für Klasse 1 bis 4

Wie ist das jeweilige Angebot im Schulalltag integriert?

Tagesablauf Grundschule

07.00 Uhr – 07.45 Uhr	Frühbetreuung (falls gewünscht)
07.45 Uhr – 12.10 Uhr	Unterricht
12.10 Uhr – 13.00 Uhr	Mittagessen und Bewegungspause
13.00 Uhr – 14.00 Uhr	Lernzeit
14.00 Uhr – 15.00 Uhr	AG
15.00 Uhr – 17.00 Uhr	Spätbetreuung (falls gewünscht)

Dieser Tagesablauf gilt von Montag bis Freitag

Schulkindbetreuung Ganztageschule Werkrealschule

**Angebote für Kinder der Werkrealschule,
die am Ganztageschulbetrieb teilnehmen**

A „Regelangebot der Ganztageschule“

Betreuung in der Zeit von **7:45 bis 15:15 Uhr**

Kosten fürs Essen in der Mensa: **73,00 € im Monat**

Falls Ihr Kind mitisst wird das Mittagessensgeld von der Caritas monatlich abgebucht.

Wie ist das jeweilige Angebot im Schulalltag integriert?

Tagesablauf Werkrealschule

07.45 Uhr – 12.10 Uhr	Unterricht
12.10 Uhr – 13.00 Uhr	Mittagessen und Bewegungspause
13.00 Uhr – 13:45 Uhr	Lernzeit
13:45 Uhr – 15.15 Uhr	Unterricht, mittwochs finden AG's statt

**Dieser Tagesablauf gilt von Montag bis Donnerstag.
Freitags ist in der Regel um 12.55 Uhr Schulschluss.
Danach findet keine Schulkindbetreuung statt**

Ferienbetreuung

Osterferien und Sommerferien

Dieses Angebot ist für alle Grundschüler aus der Gemeinde Titisee- Neustadt offen.

Die Ferienbetreuung stellt ein separates Angebot des Caritasverbandes dar. Es ist unabhängig zu den schulischen Angeboten an der Hebelschule zu sehen und kann somit von allen Grundschulleitern gebucht werden.

Die Mindestteilnehmerzahl an den Ferienfreizeiten liegt bei 10 Kindern.

Die Höchstteilnehmerzahl liegt bei 50 Kindern.

Zeitraum: Die ersten **17 Tage** in den **Sommerferien**, jeweils Montag bis Freitag von 7:30 bis 15:00 Uhr

Kosten: je Kind bis 2 Wochen 100,00 €, je Kind von alleinerziehendem Elternteil u Geschwisterkind 86,00 €

Kosten: ab 2 Wochen je Kind 150,00 €, je Kind von alleinerziehendem Elternteil und Geschwisterkind 124,00 €

zuzüglich Essen: je Kind je angefangene Woche 33,00 €

Zeitraum: **Vier Tage** in den **Osterferien** jeweils von 7:30 bis 15:00 Uhr.

Kosten: je Kind 50,00 €, Kinder von alleinerziehendem Elternteil und zweites Kind 44,00 €

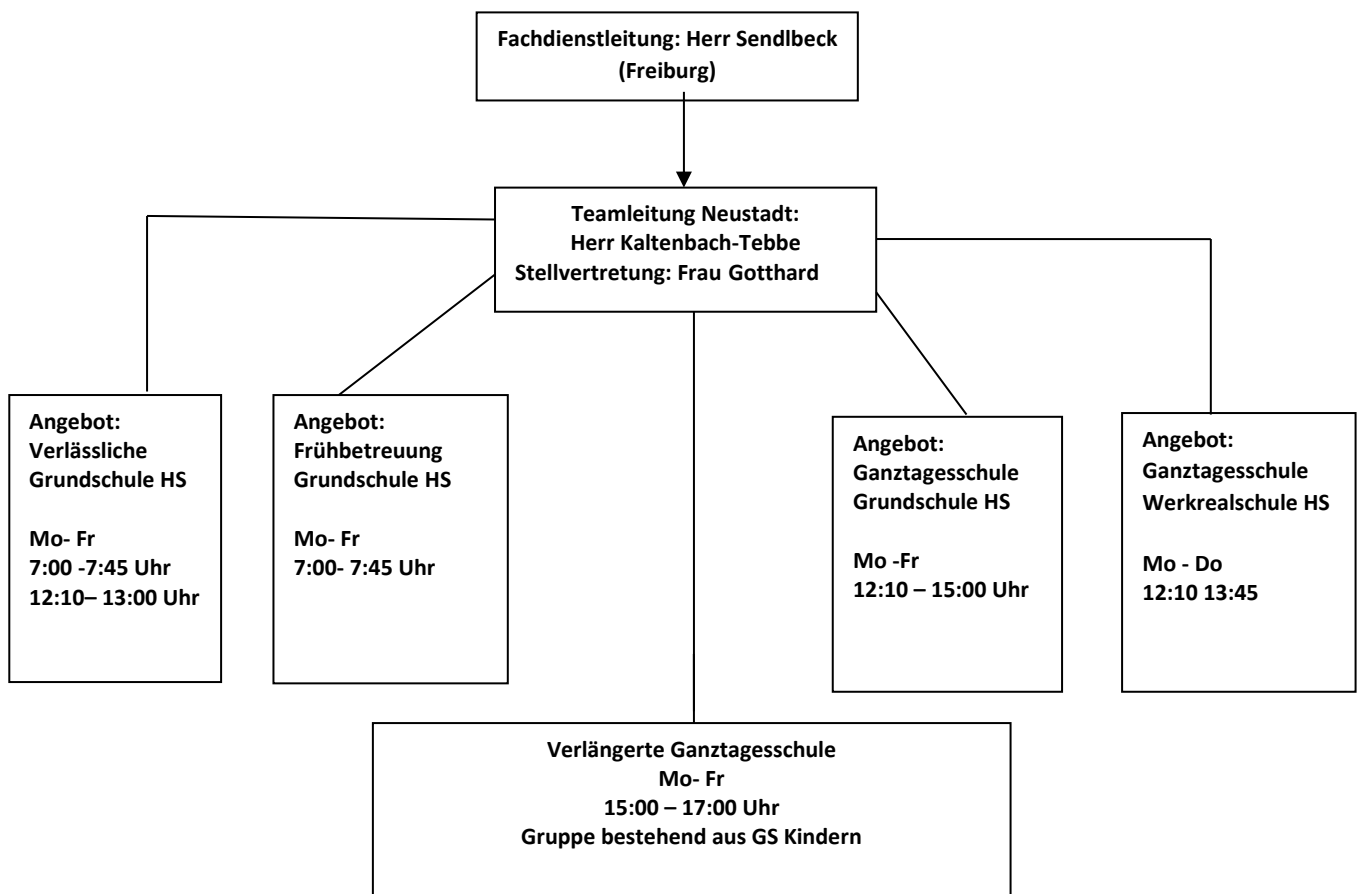
zuzüglich Essen: je Kind 26,00 €

Beide Anmeldeformulare werden an allen Grundschulen im Dezember des jeweiligen Jahres an alle Schüler*innen ausgeteilt.

Bei Bedarf melden Sie sich bitte bei uns (Siehe Punkt Ansprechpartner).

Soziogramm

Aufbau der Schulkindbetreuung an der Hebelschule Neustadt



Die einzelnen Angebote der Caritas an der Hebelschule können als einzelne Bausteine gebucht oder auch miteinander kombiniert werden. Jedes Angebot wird durch Mitarbeiter*innen der Caritas betreut. Die Angebote in diesem Schaubild sind als Ergänzung zum normalen Schulalltag zu verstehen, Somit ist gewährleistet, dass Ihr Kind (falls gewünscht) von 7:00 – 17:00 Uhr (Grundschule) oder von 7:45 -15:15 Uhr (Werkrealschule) durchgängig betreut werden kann.

Träger der Schulkindbetreuung

Der Träger der Schulkindbetreuung an der Hebelschule in Titisee-Neustadt ist der

Caritasverband für den Landkreis Breisgau-Hochschwarzwald
Alois-Eckert-Str.6
79111 Freiburg

Ansprechpartner

Thilo Kaltenbach-Tebbe
Teamleitung

Claudia Gotthard
Stellvertretende Teamleitung

Telefon im Betreuungsraum:
07651/91 813-23
(Mo.- Fr. zwischen 15:00 – 17:00 Uhr)

oder

Handy:
0171/16 90 558
(Mo- Fr zwischen 10:00 -17:00 Uhr)